

Перв. примен.

Справ. №

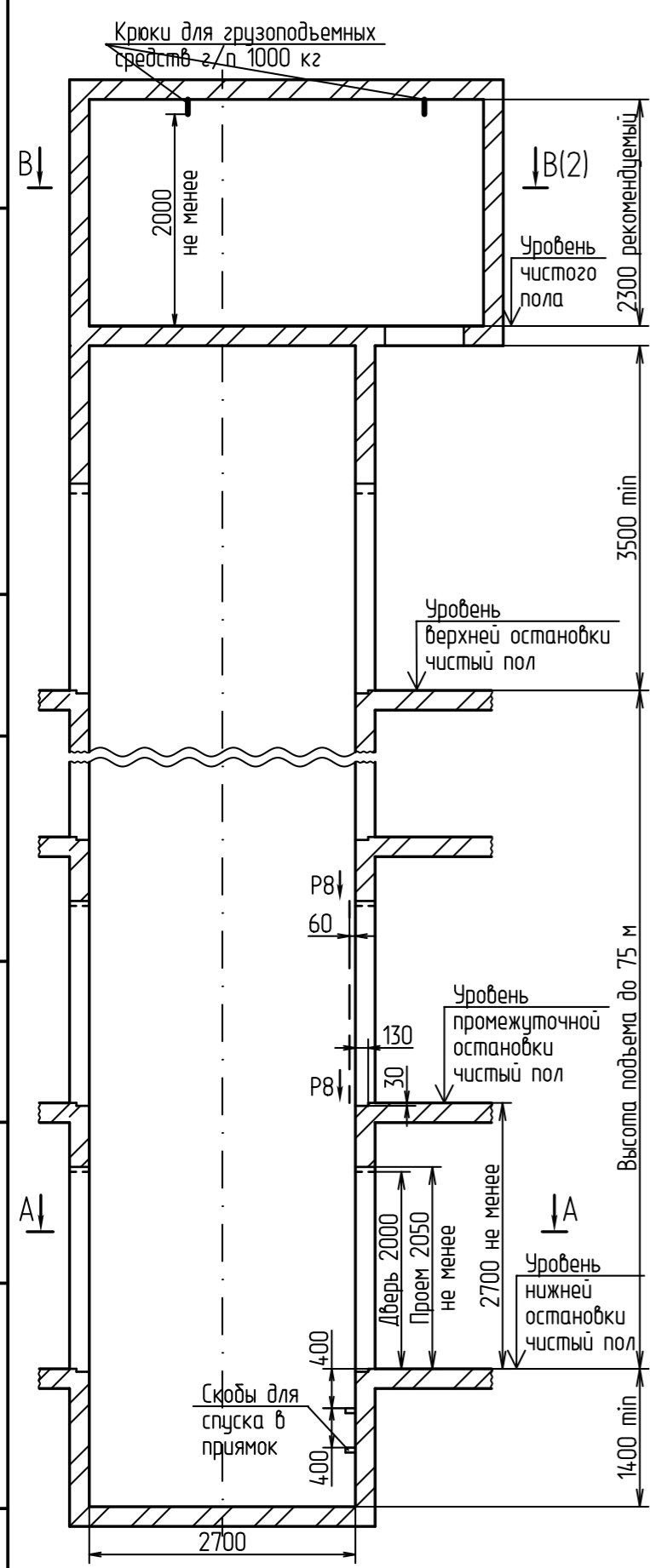
Подп. и дата

Инв. № дубл.

Взам. инв. №

Подп. и дата

Инв. № подл.



6. Исходные данные для проектирования электроснабжения лифтов см. чертеж А34-01.04-23.
7. Дверной проем 1350* допускается уменьшить до размера 1300 при условии вертикальных отклонений проемов по всей высоте шахты не более 10 мм.
8. Остальные технические требования см. в "Общих положениях" чертежа А34-01.01-23.
9. Возможно зеркальное исполнение оборудования относительно оси кабины.
10. Лифты изготавливаются по ГОСТ Р 53780-2010.

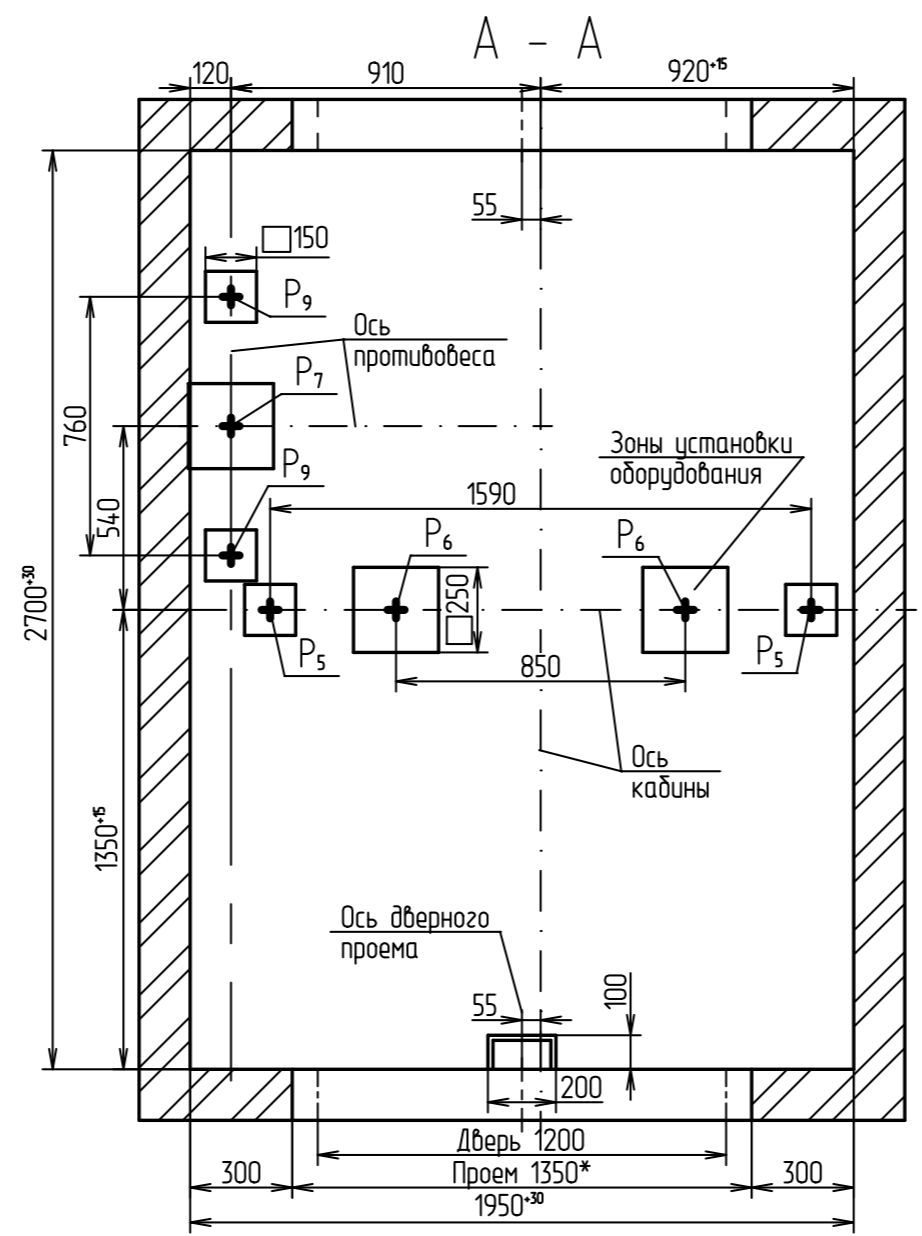


Таблица нагрузок на строительную часть от лифтовой установки

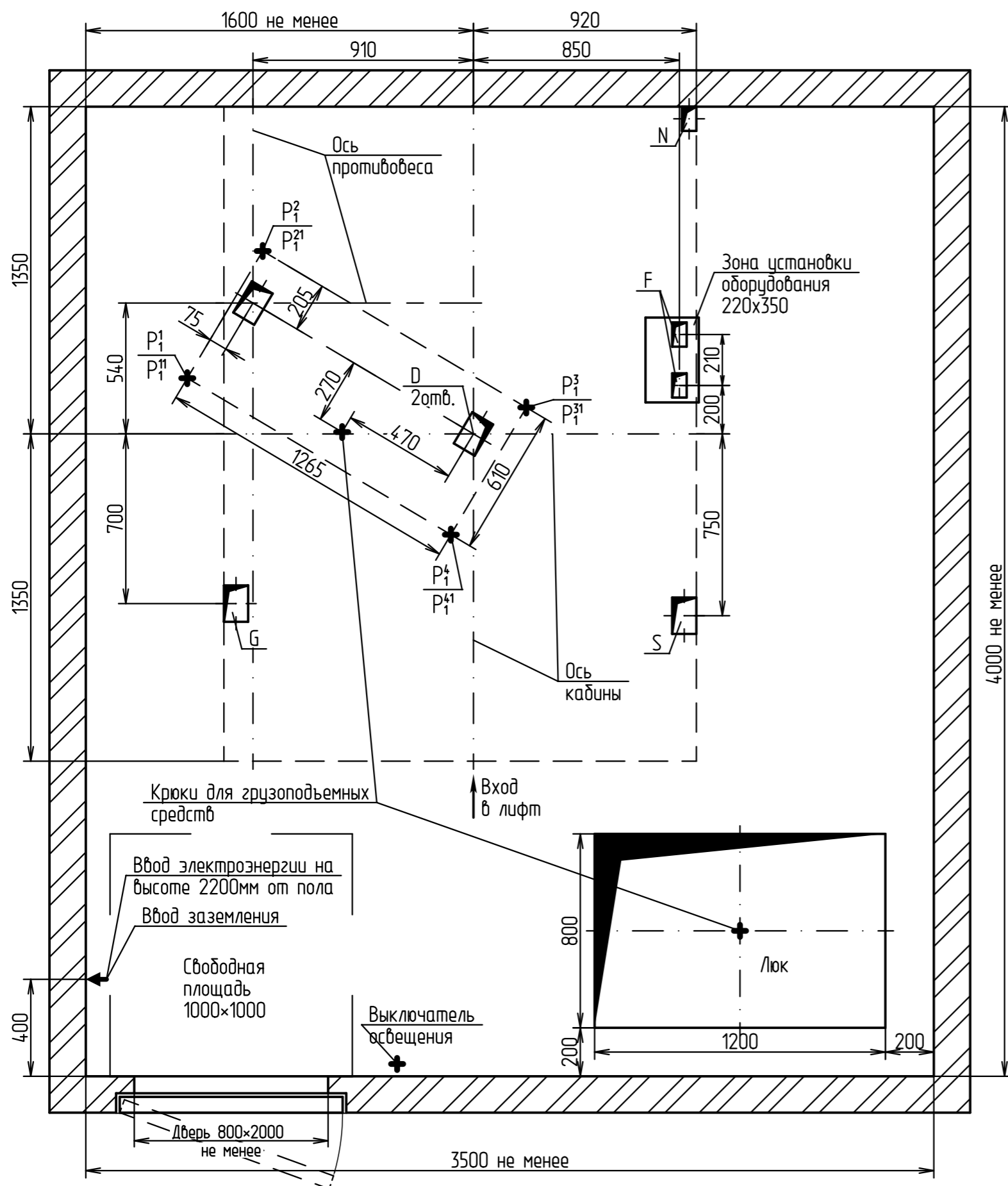
Нагрузка	Величина нагрузки, Н	Схема действия сил	Примечание
P ₁ ¹	10000	На опоры привода В - В (2)	Постоянные нагрузки
P ₁ ²	17000		
P ₁ ³	20500		
P ₁ ⁴	11500		
P ₁ ¹¹	19000		
P ₁ ²¹	35500		
P ₁ ³¹	22000		
P ₁ ⁴¹	12000	На детали крепления направляющих	Кратковременные нагрузки при посадке кабины на лобители
P ₂	1600		
P ₃	1500		
P ₄	2000		
P ₅	31500	На пятю направляющих	Нагрузки, действующие одновременно и аварийно
P ₆	37000	На дuffer кабины	
P ₇	61500	На дuffer противовеса	Постоянные нагрузки
P ₈	1200	На детали крепления дверей шахты в плоскости стены	
P ₉	8500	На пятю направляющих	
P ₁₀	5000Н/м ²	На пол машинного помещения	Расчетные нагрузки

1. Крепление оборудования лифта (кронштейнов направляющих, дверей шахты и др.) осуществлять анкерами (в комплекте с лифтом не поставляется) в соответствии с монтажным чертежом.
2. Толщина и материал стен шахты должны обеспечивать восприятие указанных нагрузок.
3. Предусмотреть настилы для монтажа лифтового оборудования, см. "Общие положения" чертеж А34-01.01-23.
4. Габариты машинного помещения, расположение люка и входа определяются из условий размещения и возможности обслуживания лифтового оборудования.
5. Размеры и размещение отверстий под вызывные посты, переключатели режимов работы, световые указатели см. чертеж А34-01.03-23.

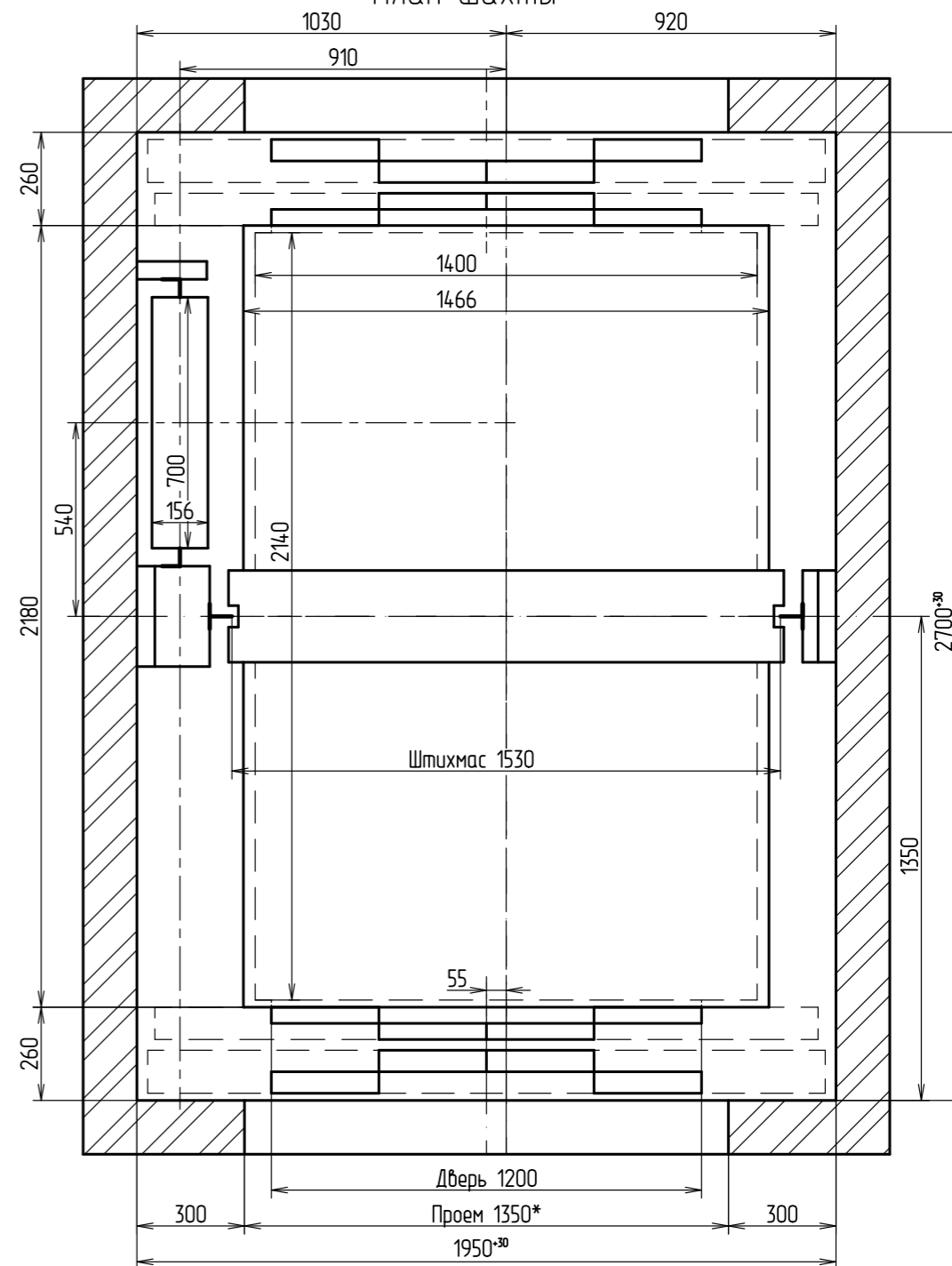
ЛП-053М, 1950x2700, кабина проходная 1400x2140x2100, 1200 E160 ЦТО			
Изм./Лист	№ докum.	Подп.	Дата
Разраб.	Мартынова	<i>[Signature]</i>	15.01.24
Пров.	Сазонов	<i>[Signature]</i>	15.01.24
Т.контр.			
Н.контр.			
Утв.	Соломасов	<i>[Signature]</i>	15.01.24
Лифт пассажирский Q=630 кг, V=0.5 м/с			Лит. Масса Масштаб
Для замены существующих лифтов			Лист 1 / Листов 2
АО "Щ/ЛЗ"			

В - В(1)

Примерный план машинного помещения с расположением отверстий в плите МП



План шахты



Отв.	Ширина, мм	Глубина, мм	Назначение
D	150	100	Тяговые канаты
F	60	100	Канаты ограничителя скорости
G	100	150	Подвесной кабель
S	100	150	Электроразводка по шахте
N	60	100	Освещение шахты

Инв.№ подл.	Подп. и дата
Взам.инв.№	Инв.№ дубл.
Подп. и дата	Подп. и дата